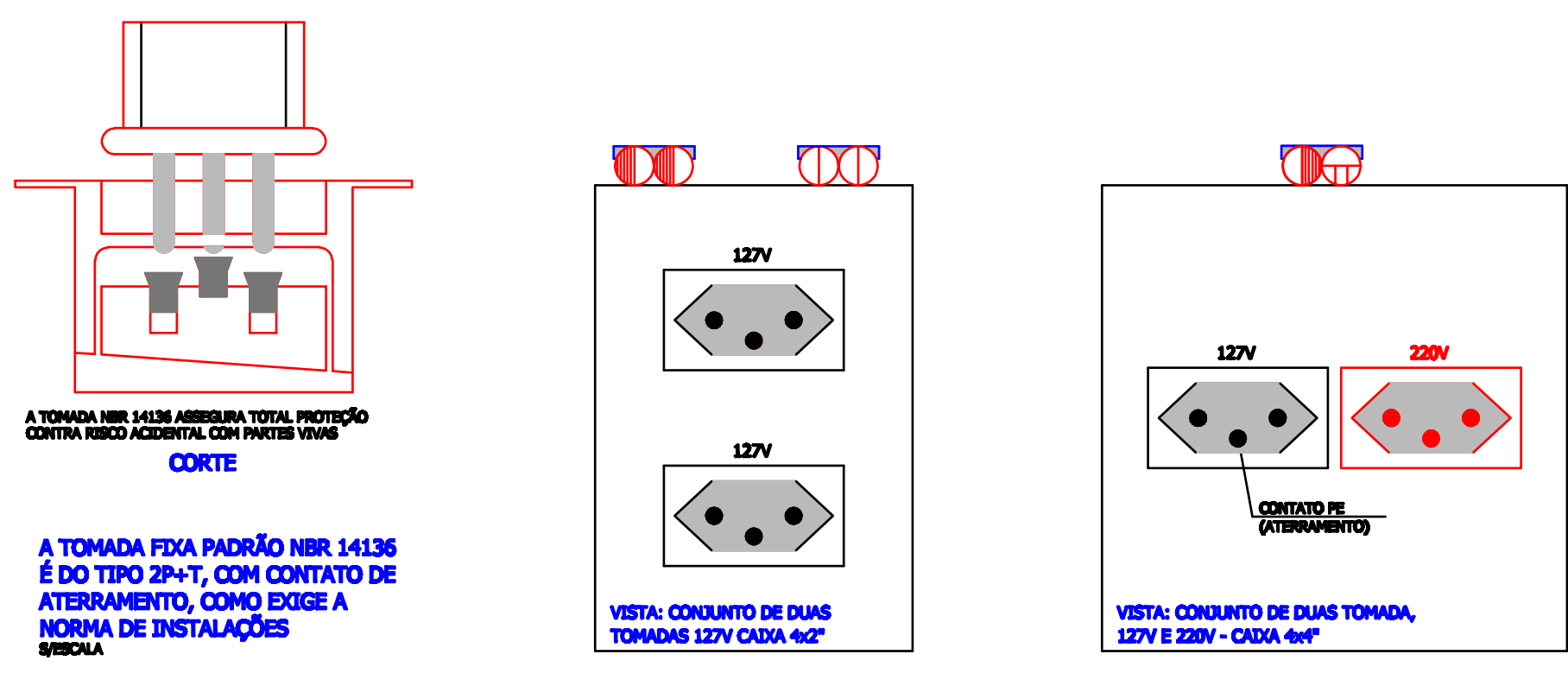
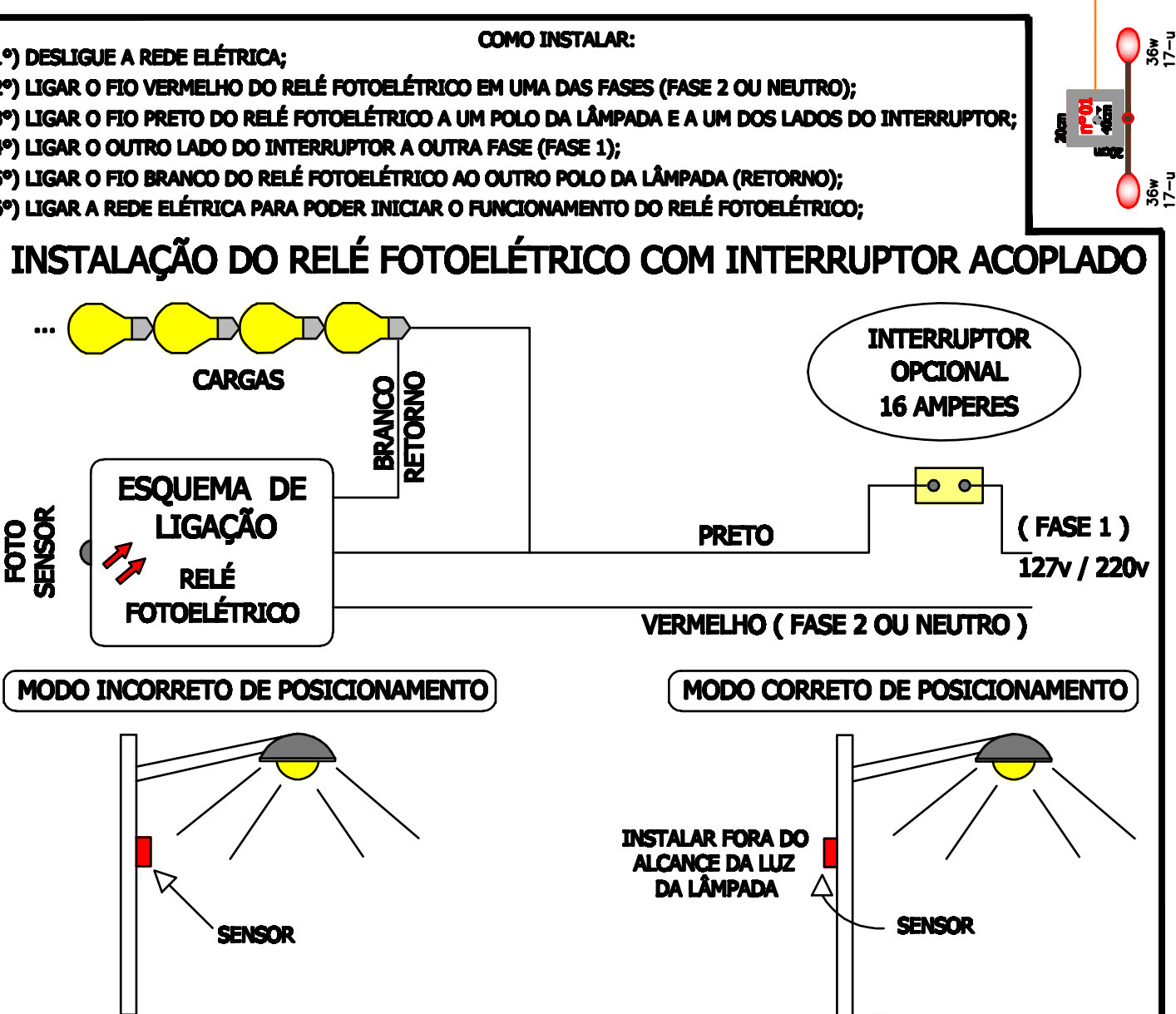
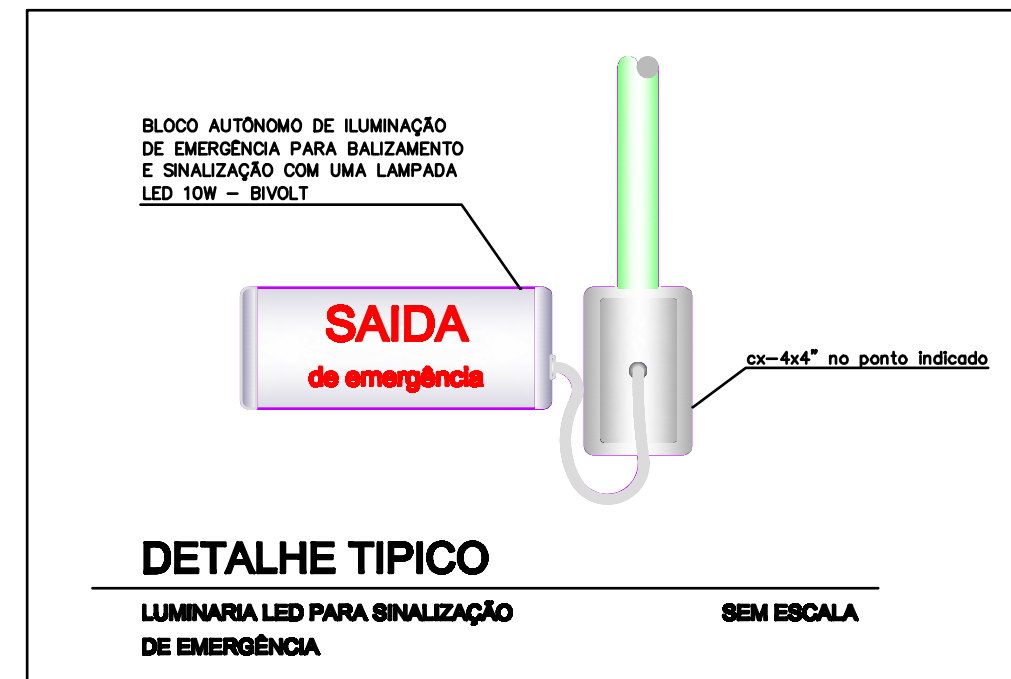
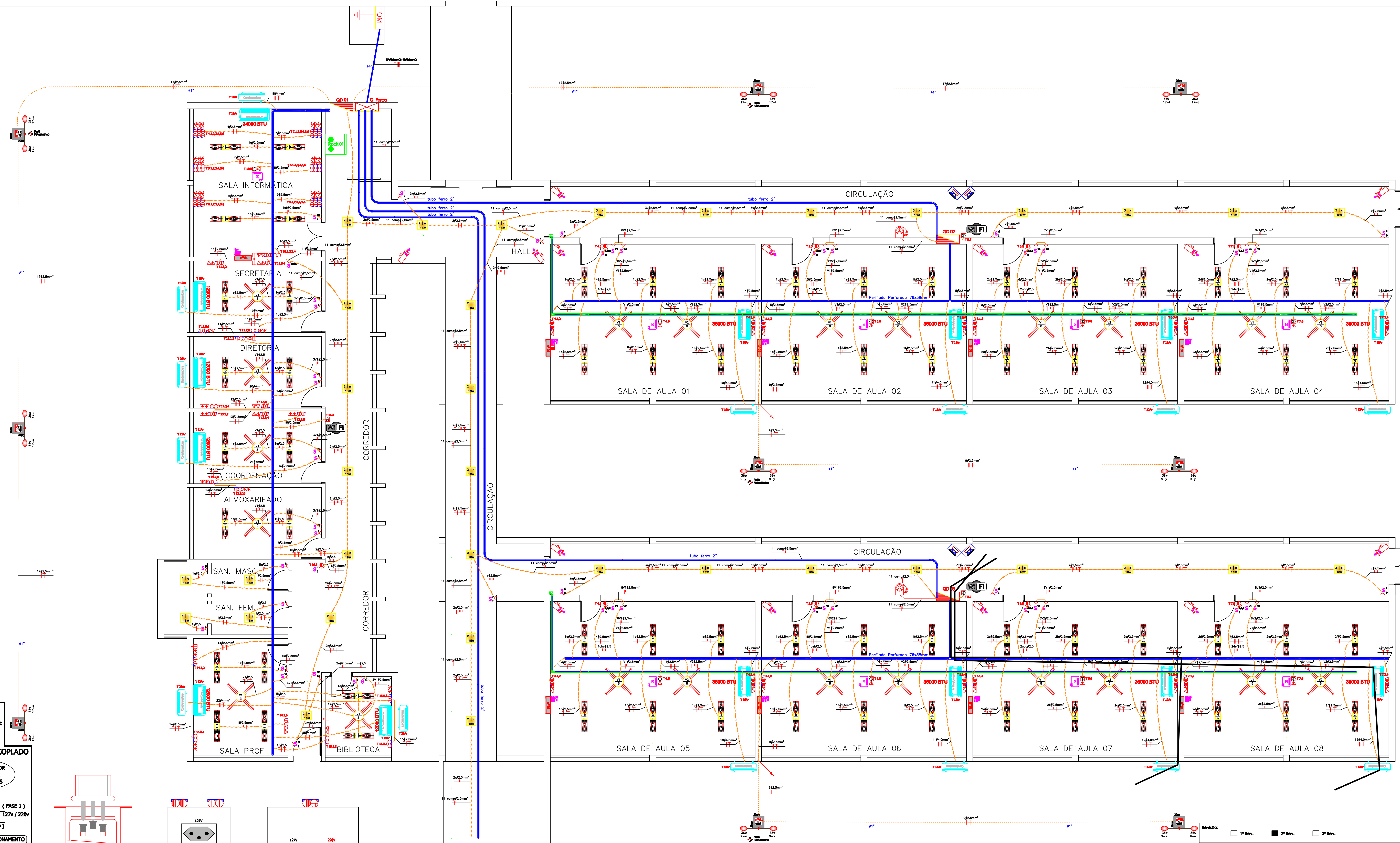


LEGENDA

	LUMINÁRIA DE EMBUIR QUADRADA LED 18W RESPECTIVAMENTE.
	PONTO PARA LUMINÁRIA TUBO LED NO TETO
	PONTO PARA LAMPADA LED NA PAREDE (PARALELA A ALTURA COMERCIAL)
	POSTE COM LAMPADA 36W ACONDICIONADA COM RELE
	LUMINÁRIA QUADRA 200W
	QUADRO DE FORÇA DE ENERGIA ELÉTRICA
	QUADRO DE DISTRIBUIÇÃO DE ENERGIA ELÉTRICA
	POSTE DE ENTRADA DE ENERGIA, QUADRO DE MEDIÇÃO DE ENERGIA ELÉTRICA
	TUBULAÇÃO EMBUTIDA NO TETO OU PAREDE PARA ENERGIA ELÉTRICA
	TUBULAÇÃO EMBUTIDA NO PISO PARA ENERGIA ELÉTRICA
	CONDUTORES: FASE, NEUTRO, RETORNO E TERRA, RESPECTIVAMENTE
	TUBULAÇÃO QUE SOBRE
	TUBULAÇÃO QUE DECEDE
	INTERRUPTOR EMBUTIDO NA PAREDE A 110mm DO PISO
	INTERRUPTOR SIMPLES
	CONJUNTO DE 2 INTERRUPTORES SIMPLES
	CONJUNTO DE 3 INTERRUPTORES SIMPLES
	INTERRUPTOR PARALELO
	CONJUNTO DE 2 INTERRUPTORES PARALELOS
	INTERRUPTOR INTERMEDIÁRIO
	CAIXA DE PASSAGEM (MEDIDAS DO PROJETO)
	CAIXA DE PASSAGEM NO PISO
	TOMADA BIFÁSICA INTERNA (3P+1) P/ AR COND. EMBUTIDA NA PAREDE (EVAPORADORA)
	UNIDADE EXTERNA DO AR CONDICIONADO (CONDENSADORA)
	TOMADAS 127V EM CAIXA 4X2" A 110CM DO PISO
	TOMADAS 127V EM CAIXA 4X2" A 30CM DO PISO
	TOMADA MONOFÁSICA EMBUTIDA NA PAREDE A 220cm DO PISO
	TOMADA BIFÁSICA CHAVEIRO EMBUTIDA NA PAREDE A 220cm DO PISO
	CONJUNTO TOMADAS 127V E 220V CAIXA 4X4" A 30CM DO PISO
	CONJUNTO TOMADAS 127V CAIXA 4X4" A 30CM DO PISO
	CONJUNTO TOMADAS 127V CAIXA 4X4" A 110CM DO PISO
	MOTOR ELÉTRICO
	CAIXA DE ATERRAMENTO
	CAMPANHA ESCOLAR
	TUBULAÇÃO PARA FAIXA ELÉTRICA
	PROFILADO DUPLO 38x76mm PARA FAIXA ELÉTRICA



Revisão: 1ª Rev. 2ª Rev. 3ª Rev.

Fases: Estudo Cotejo Aprovação Execução

CLIENTE: PREFEITURA MUNICIPAL DE PERNAMBUCO;
 LOCAL: PERNAMBUCO;
 ARQUITETO: PROJETO ELÉTRICO
 TRAC: PROJETO DE ILUMINAÇÃO E SINALIZAÇÃO
 CRO: 45/2019/00000000
 RESP. TÉCNICO: ENGRº FÁBIO REBORETO
 RESP. TÉCNICO: ENGRº FÁBIO REBORETO
 ARQUITETO: ENGRº FÁBIO REBORETO

FOLHA: 02 / 06